

РЕСПУБЛИКА КАРЕЛИЯ
ЛАХДЕНПОХСКИЙ МУНИЦИПАЛЬНЫЙ РАЙОН
СОВЕТ КУРКИЕКСКОГО СЕЛЬСКОГО ПОСЕЛЕНИЯ III СОЗЫВА
XIX ЗАСЕДАНИЕ

РЕШЕНИЕ №19/92-3

02 октября 2015 г.

п. Куркиеки

О формировании земельных участков по
предоставлению в собственность
многодетным семьям

В соответствии с Земельным кодексом Российской Федерации" от 25.10.2001 №136-ФЗ, Законом Республики Карелия от 30.11.2011 №1560-ЗРК « О бесплатном предоставлении в собственность многодетным семьям земельных участков для индивидуального жилищного, дачного строительства на территории Республики Карелия», Совет Куркиекского сельского поселения РЕШИЛ:

Поручить администрации Куркиекского сельского поселения провести землеустроительные работы и кадастровый учет земельных участков, расположенных в поселке Куркиеки Лахденпохского района Республики Карелия (схемы на кадастровом плане территории прилагаются) для дальнейшего их предоставления многодетным семьям – в количестве 5 (пять) штук.

Председатель Совета
Куркиекского сельского поселения



В.Б.Корень

Утверждена постановлением Администрации
 Куркиекского сельского поселения
 № _____ от _____ 201__ г

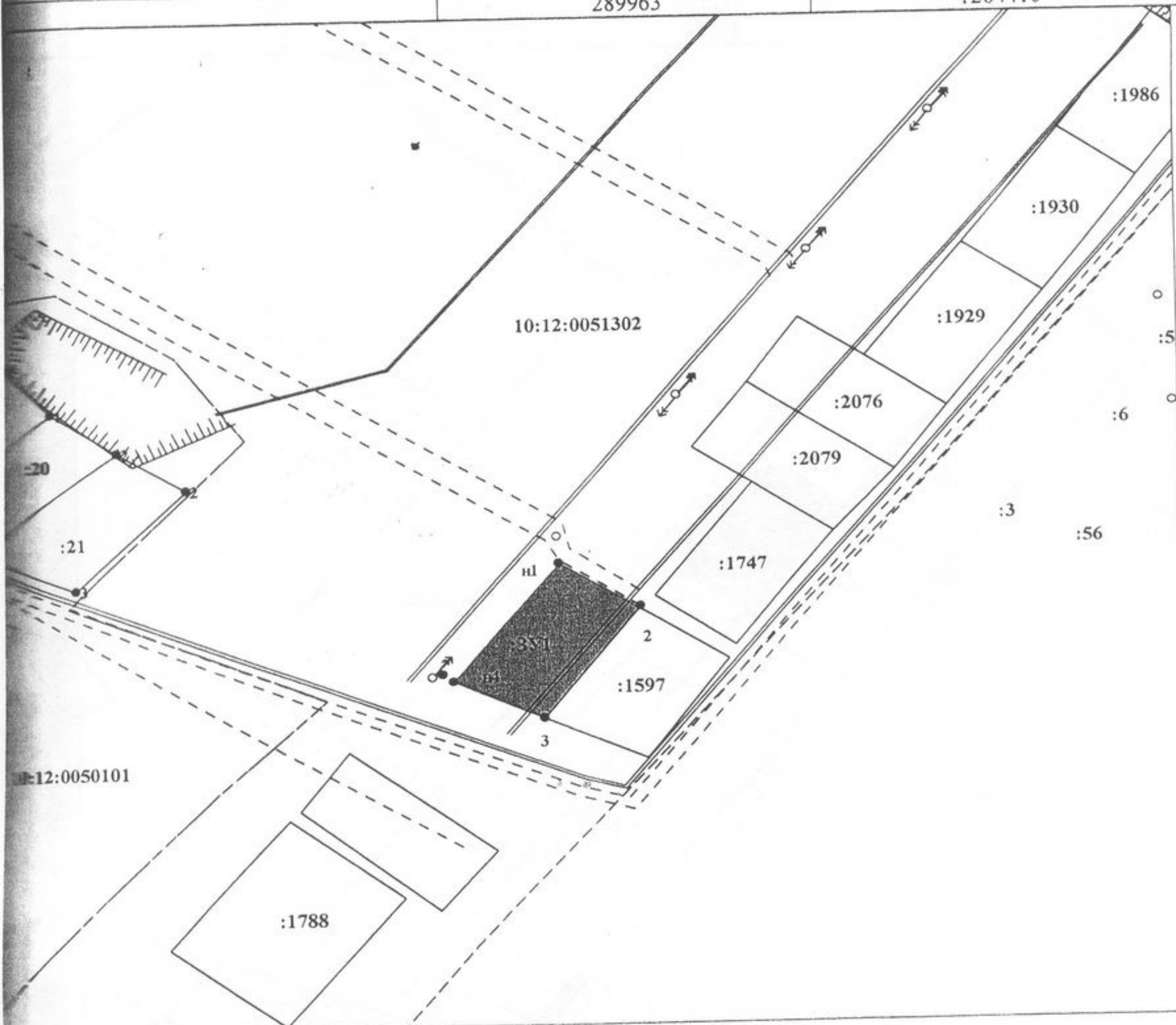
**Схема расположения земельного участка или земельных участков
 на кадастровом плане территории**

Система координат МСК-10

Основной номер земельного участка :ЗУ1

Площадь земельного участка 1500 кв.м.

Обозначение характерных точек границ	Координаты, м	
	X	Y
3	289925	1284380
н4	289938	1284353
н1	289980	1284385
	289963	1284410



Словные обозначения:
 — граница вновь образованного земельного участка :ЗУ1- обозначение вновь образованного земельного участка
 — граница ранее учтенного земельного участка :123- обозначение ранее учтенного земельного участка

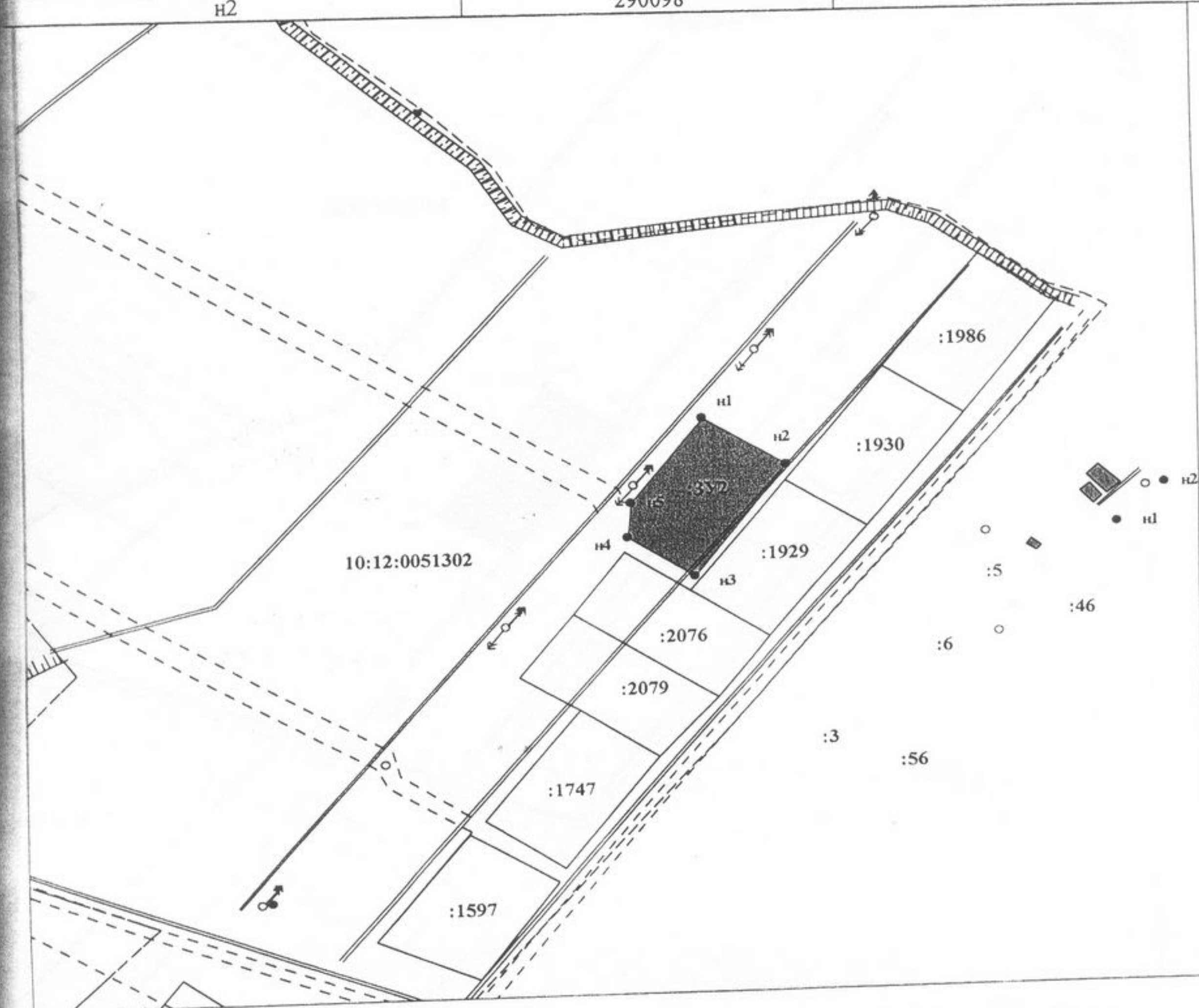
Масштаб 1:2000

Утверждена постановлением Администрации
 Куркиевского сельского поселения
 № _____ от _____ 201__ г

Схема расположения земельного участка или земельных участков на кадастровом плане территории

Система координат МСК-10
 Условный номер земельного участка :ЗУ2
 Площадь земельного участка 1500 кв.м.

Обозначение характерных точек границ	Координаты, м	
	X	Y
н1	290115	1284483
н5	290085	1284461
н4	290072	1284460
н3	290057	1284480
н2	290098	1284508



Условные обозначения:
 — граница вновь образованного земельного участка :ЗУ1- обозначение вновь образованного земельного участка
 — граница ранее учтенного земельного участка :123- обозначение ранее учтенного земельного участка

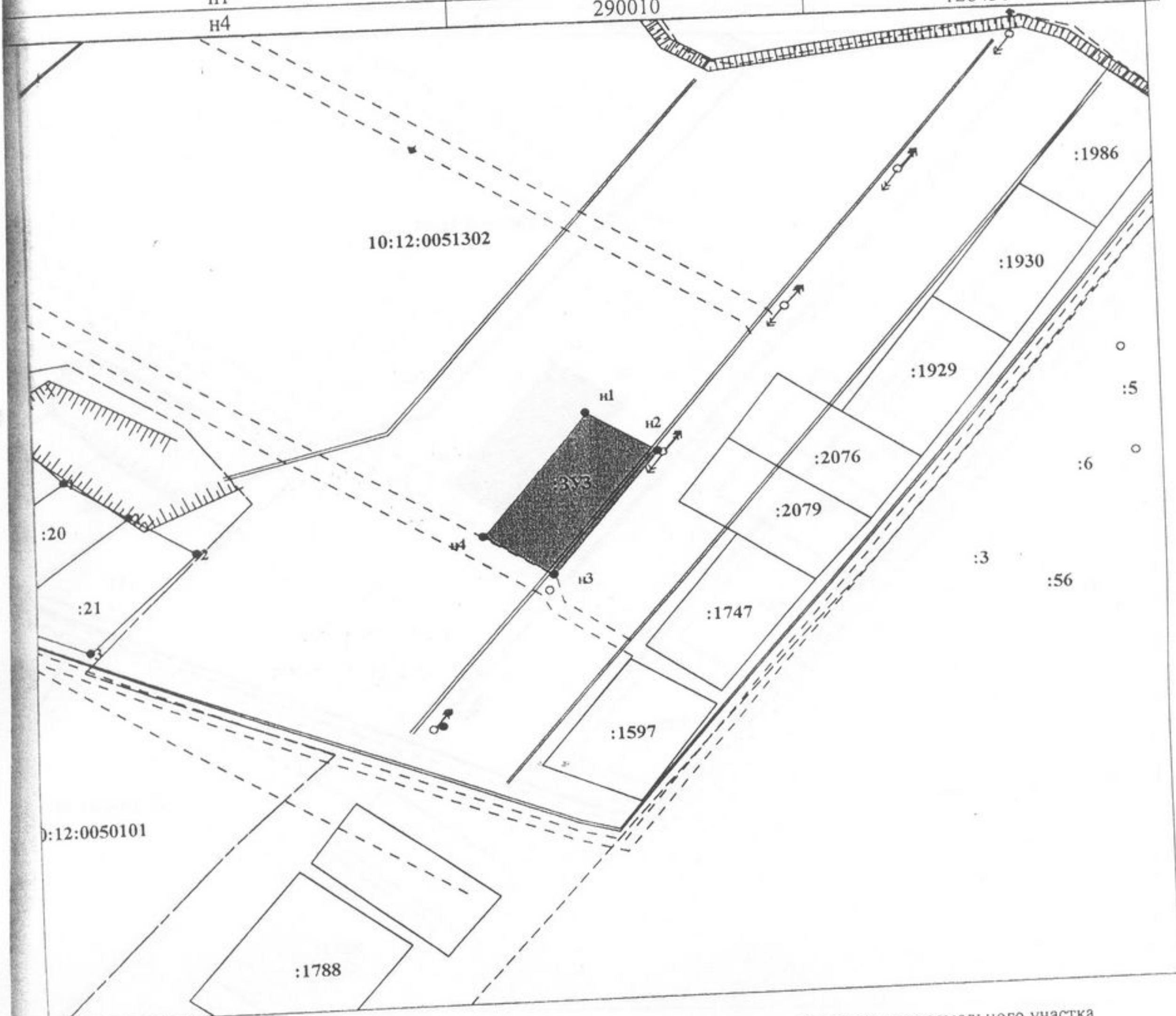
Масштаб 1:2000

Утверждена постановлением Администрации
 Куркиекского сельского поселения
 № _____ от _____ 201__ г

Схема расположения земельного участка или земельных участков на кадастровом плане территории

Система координат МСК-10
 Условный номер земельного участка :ЗУ3
 Площадь земельного участка 1503 кв.м.

Обозначение характерных точек границ	Координаты, м	
	X	Y
н3	289996	1284386
н2	290040	1284420
н1	290055	1284398
н4	290010	1284364



Условные обозначения:
 — граница вновь образованного земельного участка :ЗУ1- обозначение вновь образованного земельного участка
 — граница ранее учтенного земельного участка :123- обозначение ранее учтенного земельного участка

Масштаб 1:2000

Утверждена постановлением Администрации
 Куркиекского сельского поселения
 № _____ от _____ 201__ г

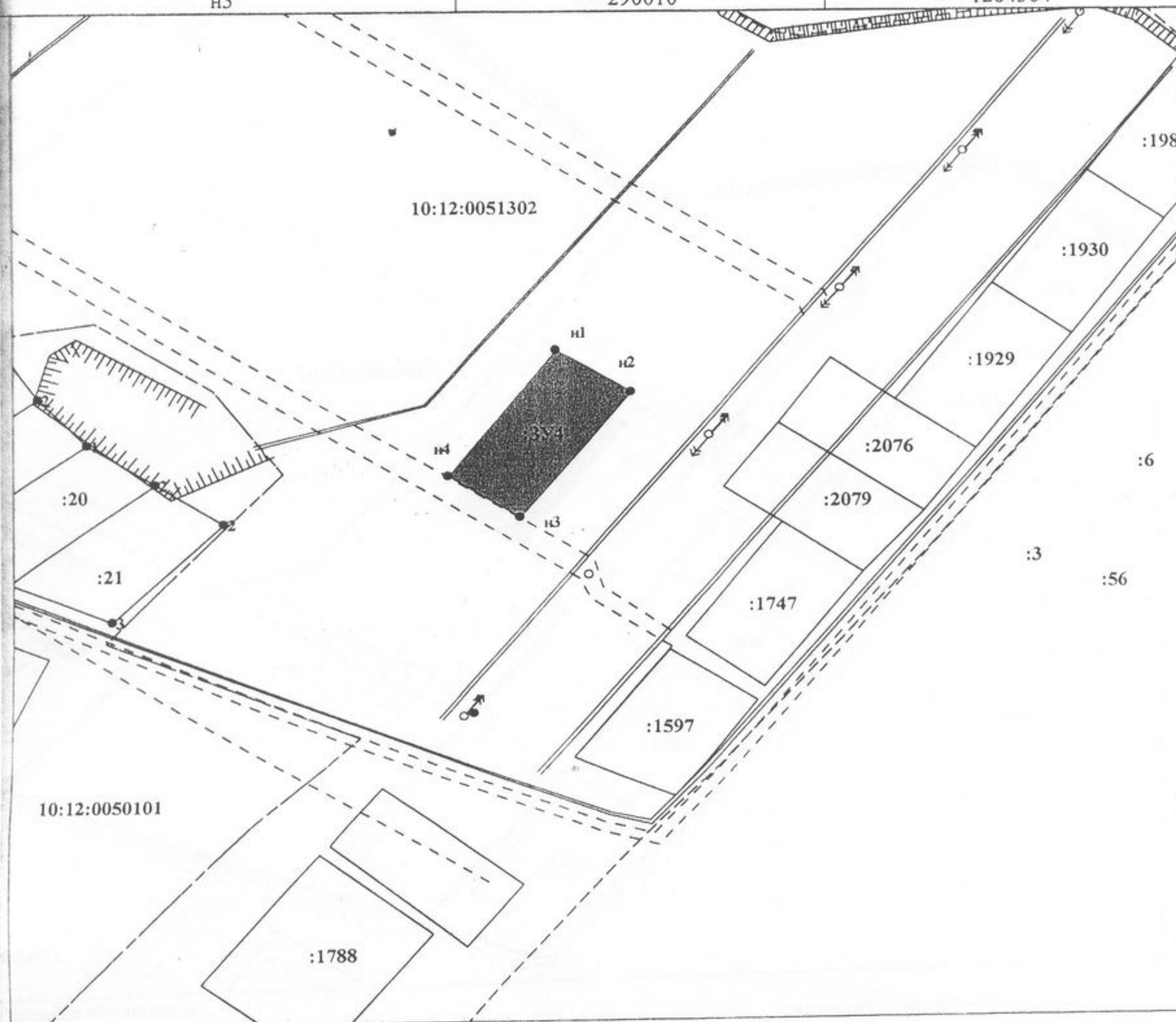
**Схема расположения земельного участка или земельных участков
 на кадастровом плане территории**

Система координат МСК-10

Условный номер земельного участка :ЗУ4

Площадь земельного участка 1500 кв.м.

Обозначение характерных точек границ	Координаты, м	
	X	Y
н2	290055	1284398
н1	290070	1284375
н4	290025	1284341
н3	290010	1284364



Условные обозначения:

- _____ граница вновь образованного земельного участка :ЗУ1- обозначение вновь образованного земельного участка
- _____ граница ранее учтенного земельного участка :123- обозначение ранее учтенного земельного участка

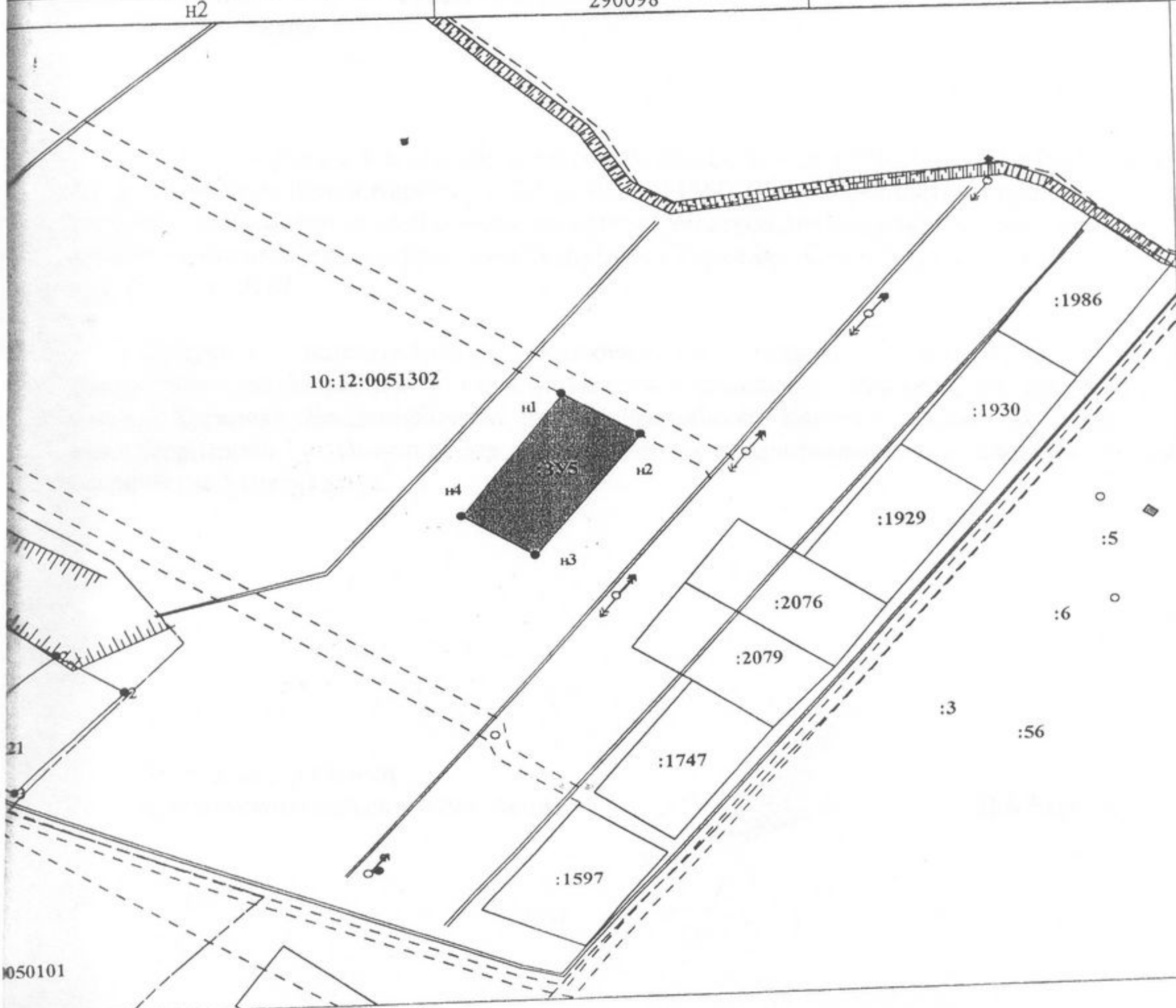
Масштаб 1:2000

Утверждена постановлением Администрации
 Куркиекского сельского поселения
 № _____ от _____ 201__ г

Схема расположения земельного участка или земельных участков на кадастровом плане территории

Система координат МСК-10
 Основной номер земельного участка :ЗУ5
 Площадь земельного участка 1500 кв.м.

Обозначение характерных точек границ	Координаты, м	
	X	Y
н3	290055	1284398
н4	290070	1284375
н1	290114	1284406
н2	290098	1284430



Условные обозначения:
 — граница вновь образованного земельного участка :ЗУ1- обозначение вновь образованного земельного участка
 — граница ранее учтенного земельного участка :123- обозначение ранее учтенного земельного участка

Масштаб 1:2000